



Rozwiązania oferowane przez Pion Aplikacji Biznesowych - Centrum Komputerowe ZETO SA

Utrzymanie ruchu

Opis rozwiązania

KONTAKT

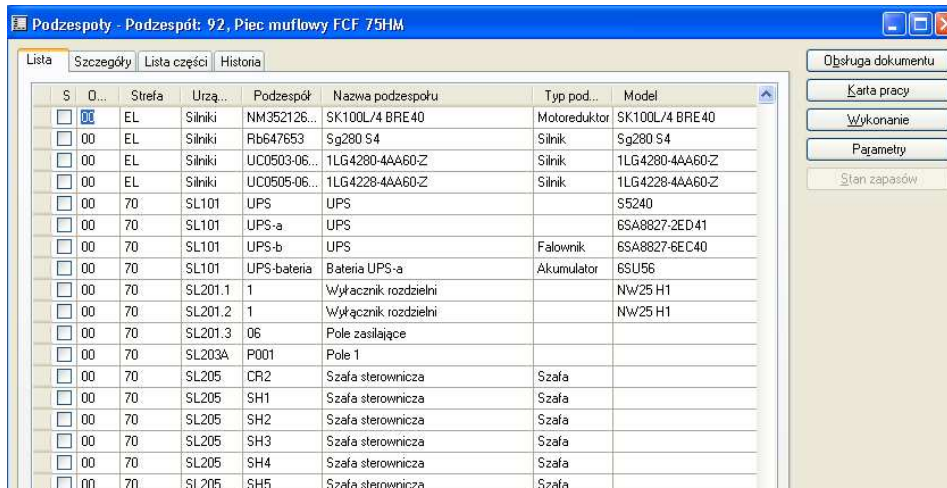
Artur Rusek | Tel. +48 42 675 63 77 | Mobile +48 508 002 099 | e-mail: artur.rusek@ckzeto.pl

Centrum Komputerowe ZETO S.A. | 90-146 Łódź, ul. Narutowicza 136 | Tel. +48 42 675 63 37 | Fax: +48 (42) 678 21 47

Opis rozwiązania:

Moduł Utrzymanie Ruchu daje możliwość zarządzania urządzeniami technicznymi oraz gospodarką remontową i utrzymaniem ruchu. Wspomaga służby utrzymania ruchu w pracach codziennych oraz planowaniu. Umożliwia kontrolę nad sprawnym usuwaniem awarii. Pomaga ustawić plan czynności przeglądowych. Rozwiązania to jest branżowo neutralne.

Widok okna
podzespołów

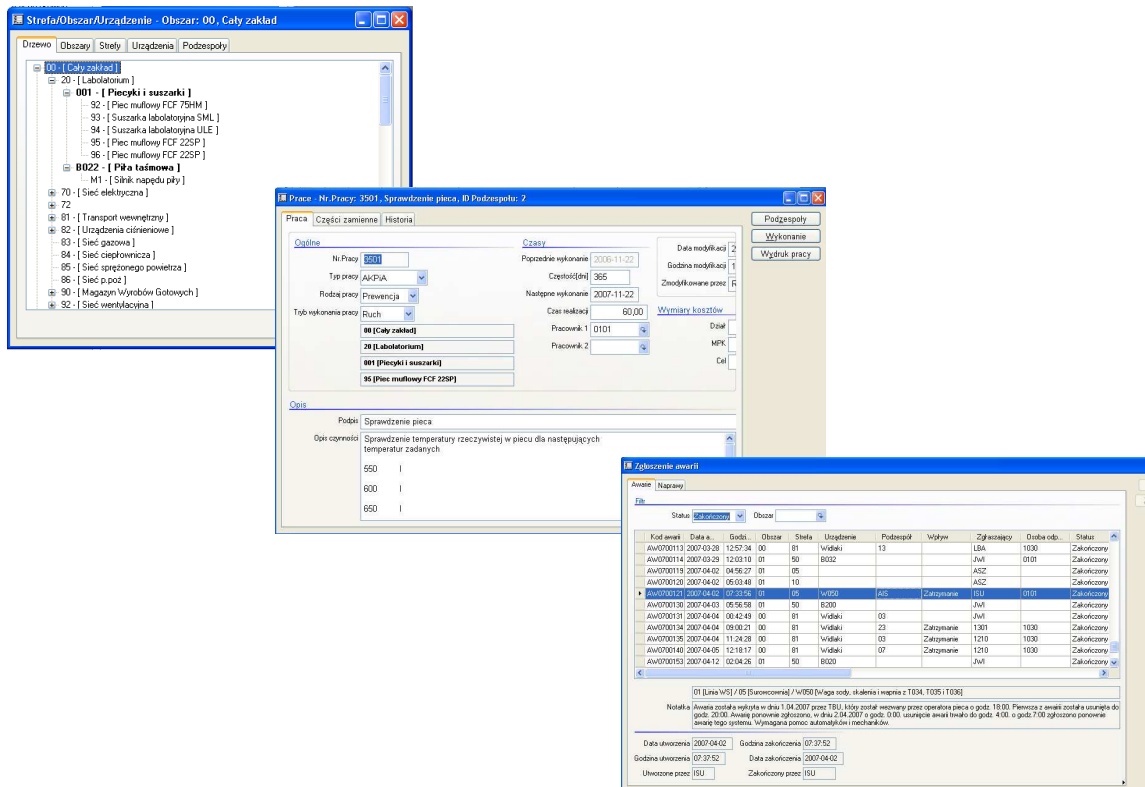


S	D...	Strefa	Urząd...	Podzespół	Nazwa podzespołu	Typ pod...	Model
<input type="checkbox"/>	00	EL	Silniki	NM352126...	SK100L/4 BRE40	Motoreduktor	SK100L/4 BRE40
<input type="checkbox"/>	00	EL	Silniki	Rb647653	Sg280 S4	Silnik	Sg280 S4
<input type="checkbox"/>	00	EL	Silniki	UC0503-06...	1LG4280-4AA60-Z	Silnik	1LG4280-4AA60-Z
<input type="checkbox"/>	00	EL	Silniki	UC0505-06...	1LG4228-4AA60-Z	Silnik	1LG4228-4AA60-Z
<input type="checkbox"/>	00	70	SL101	UPS	UPS		S5240
<input type="checkbox"/>	00	70	SL101	UPS-a	UPS		6SA8827-2ED41
<input type="checkbox"/>	00	70	SL101	UPS-b	UPS	Falownik	6SA8827-6EC40
<input type="checkbox"/>	00	70	SL101	UPS-bateria	Bateria UPS-a	Akumulator	6SU56
<input type="checkbox"/>	00	70	SL201.1	1	Wyłącznik rozdzielni		NW25 H1
<input type="checkbox"/>	00	70	SL201.2	1	Wyłącznik rozdzielni		NW25 H1
<input type="checkbox"/>	00	70	SL201.3	06	Pole zasilające		
<input type="checkbox"/>	00	70	SL203A	P001	Pole 1		
<input type="checkbox"/>	00	70	SL205	CR2	Szafa sterownicza	Szafa	
<input type="checkbox"/>	00	70	SL205	SH1	Szafa sterownicza	Szafa	
<input type="checkbox"/>	00	70	SL205	SH2	Szafa sterownicza	Szafa	
<input type="checkbox"/>	00	70	SL205	SH3	Szafa sterownicza	Szafa	
<input type="checkbox"/>	00	70	SL205	SH4	Szafa sterownicza	Szafa	
<input type="checkbox"/>	00	70	SL205	SH5	Szafa sterownicza	Szafa	

Najważniejsze zalety:

- Odzworowanie** - w momencie odzworowania wszystkich urządzeń według schematu Obszar/Strefa/Urządzenie/Podzespół powstaje lista stanowiąca rdzeń do modułu Utrzymania Ruchu. Ostatni poziom stanowi Podzespół, element dla którego rejestrowane są zdarzenia w systemie. Podzespołem może być np.: wózek widłowy, sprężarka, silnik suwnicy, itd.. Podział zależy od oczekiwanego poziomu szczegółowości odzworowania zakładu w Systemie Microsoft Dynamics AX.
- Podzespoły** - są elementem w systemie, którego losy nas interesują. Dla podzespołu definiuje się okresowe prace (przeгляд, konserwacja, regulacja, itd..), z podzespołem możemy przywiązać listę części zamiennych (z których się składa) lub części wymaganych do przeprowadzenia naprawy. Dla podzespołu gromadzona jest historia prac, napraw i awarii. Podzespoły opisujemy cechami takimi jak: Model, Typ, Producent, Numer seryjny. Gdy ta lista jest niewystarczająca użytkownik może, skorzystać z zdefiniowanych przez siebie parametrów.
- Karta pracy** - się dla poszczególnych podzespołów. Karty pracy opisują czynności do wykonania dla okresowych prac/przeглядów. Na karcie określa się częstotliwość wykonania (w dniach). Na tej podstawie system przygotowuje zestawienia czynności, które należy wykonać zgodnie z planem. Karta pracy służy do ewidencji: przeглядów UDT, okresowych regulacji, kontroli stanu silników, przeглядów okresowych wózków widłowych. Jeżeli dla podzespołu wykonuje się jakieś nieplanowe czynności, można to zarejestrować w systemie. Taki zapis zostaje umieszczony w historii dla podzespołu.

- **Awarie** - Kolejnym elementem, jest formatka zgłoszenia (i zakończenia) awarii. Osoba zgłaszająca wybiera miejsce wystąpienia awarii (obszar, strefa, urządzenie,...), a służby utrzymania ruchu (elektrycy, mechanicy, automatycy) na skutek podjętych działań naprawczych zgłaszają gotowość do usunięcia lub usunięcie usterki, do osoby zgłaszającej, która zamyka zgłoszenie. Wykonanie czynności jest również rejestrowane w historii podzespołów.



Kompleksowość

Jako firma posiadająca szerokie kompetencje w zakresie systemów wspierających zarządzanie oraz doboru dedykowanej infrastruktury sprzętowej, jesteśmy w stanie służyć pomocą na każdym etapie budowania rozwiązań biznesowych.

- Analiza
- Zaproponowanie koncepcji
- Integracja z posiadanymi systemami
- Proces wdrożenia
- Dostawa dedykowanej infrastruktury sprzętowej
- Szkolenia
- Opieka serwisowa

Rozwiązania własne Centrum Komputerowego ZETO S.A.

- Integracja z czytnikami kodów kreskowych
- Portal Firmowy i sklep B2B
- Komunikaty wewnętrzne
- Zaawansowane systemy rabatowania
- Obsługa Cash and Carry
- Obsługa transportu wewnętrznego
- EDI
- Obsługa Vansellerów - Konwojenci
- Obsługa wielomagazynowości
- Reklamacje i obsługa serwisowa
- Gospodarka paletowa
- Inwentaryzacja
- Wydruki tekstowe na drukarkach igłowych
- Kasy fiskalne
- Mobilna obsługa magazynu i produkcji
- Opakowania zwrotne
- PDM – Product Data Management
- Radiowa obsługa magazynu
- Utrzymanie ruchu
- Zarządzanie transportem
- Zaawansowana dystrybucja
- Workflow – komunikaty wewnętrzne

KONTAKT

Artur Rusek | Tel. +48 42 675 63 77 | Mobile +48 508 002 099 | e-mail artur.rusek@ckzeto.pl

Centrum Komputerowe ZETO S.A. | 90-146 Łódź, ul. Narutowicza 136 |

Tel. +48 42 675 63 37 | Fax: +48 (42) 678 21 47

